

ANGELO CUORE

© 2005 Un mondo di fantasia

© 2005 Un mondo di fantasia

NON SONO COMPRESI I MARGINI DI CUCITURA

ALA
2 PEZZI

TESTA
2 PEZZI

STOFFA DOPPIA

ESEGUIRE UN TAGLIO SUL DIETRO



LASCIARE APERTO PER IMBOTTIRE

CUORE
2 PEZZI

ESEGUIRE UN TAGLIO SUL DIETRO

STOFFA DOPPIA

© 2005 Un mondo di fantasia

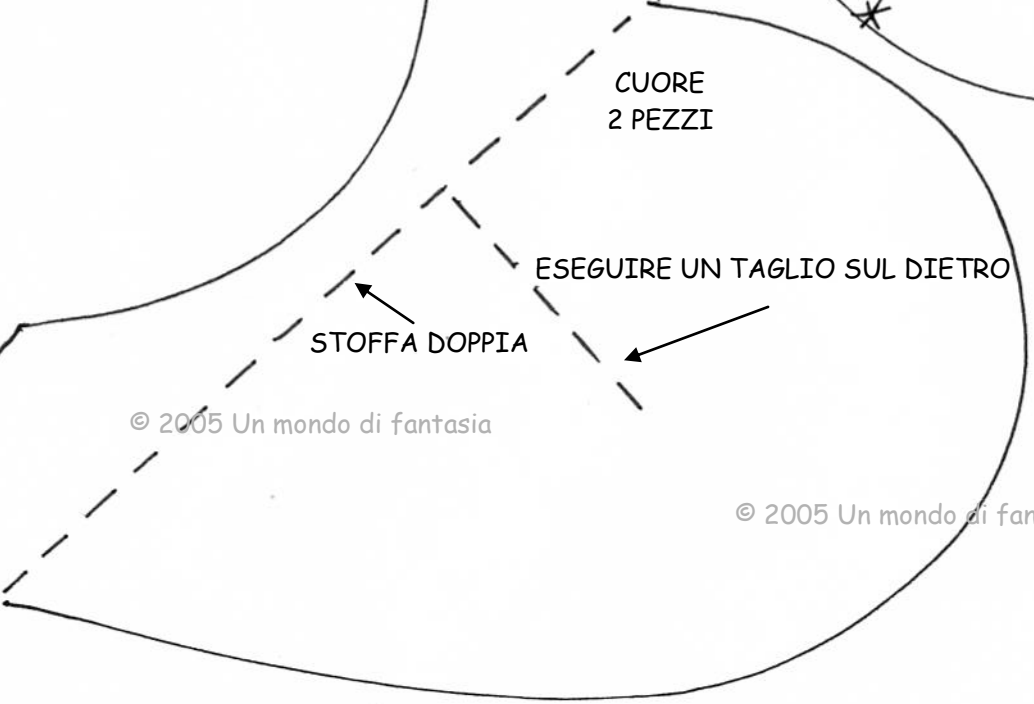
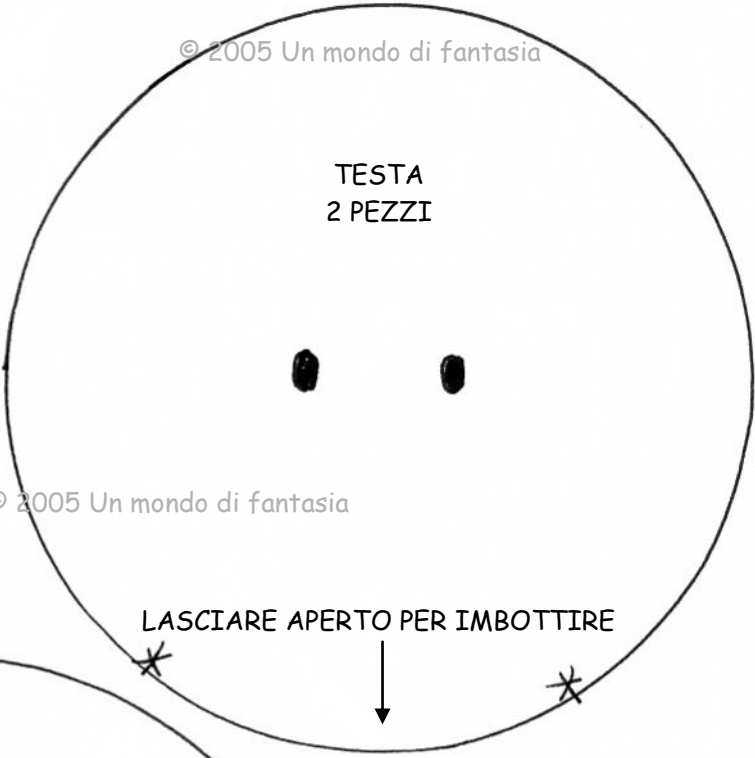
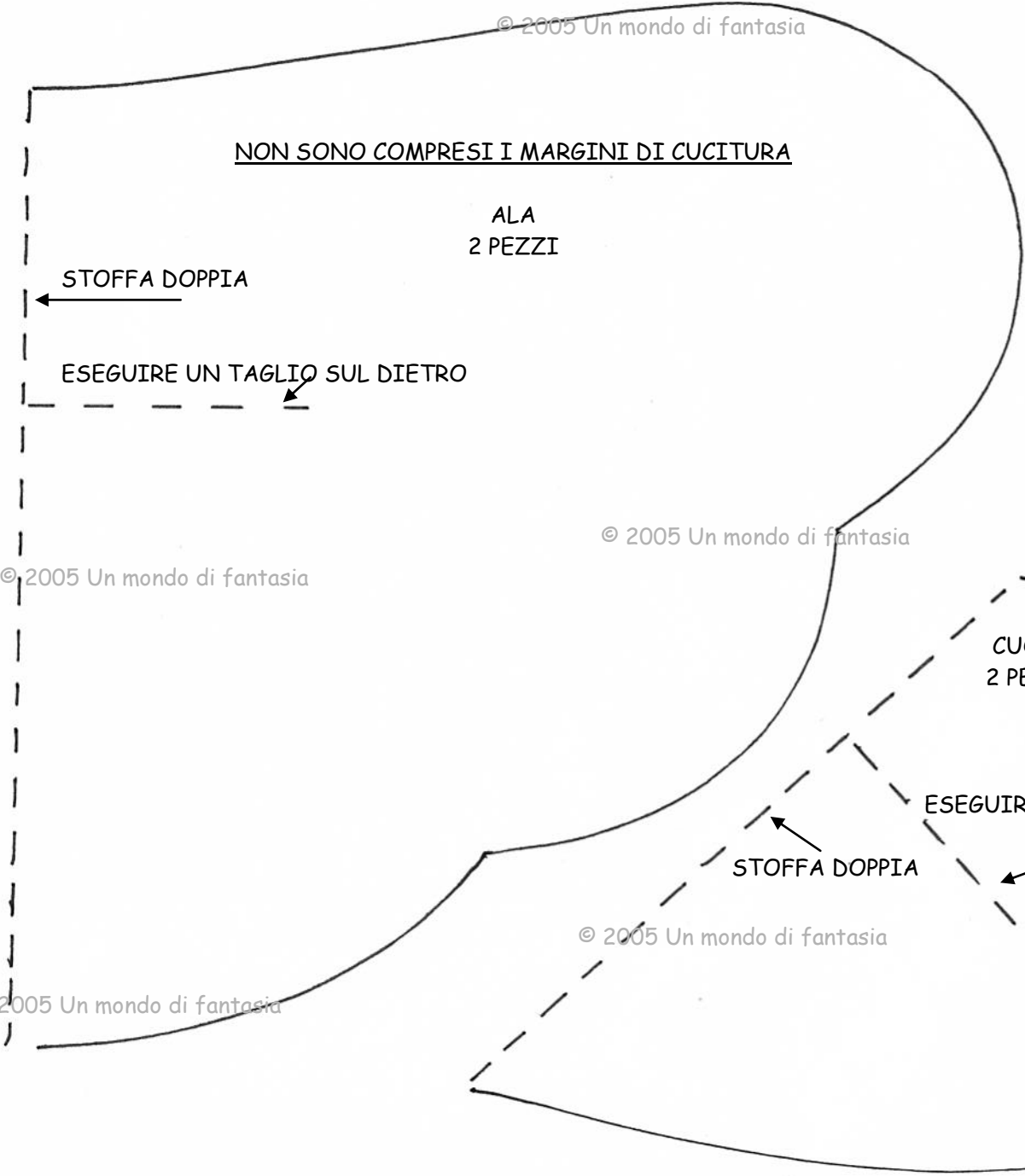
© 2005 Un mondo di fantasia

© 2005 Un mondo di fantasia

© 2005 Un mondo di fantasia

© 2005 Un mondo di fantasia

© 2005 Un mondo di fantasia



Istruzioni

ALI— CUORE— Cucire dritto contro dritto e rigirare attraverso il taglio eseguito precedentemente. Imbottire e chiudere a mano l'apertura. Impunturare tutto attorno con il cotone lanato in tinta con la stoffa.

TESTA—Cucire dritto contro dritto e rigirare. Imbottire molto bene e chiudere l'apertura. Segnare la posizione degli occhi e con un ago lungo, passare da parte a parte, tirando leggermente il filo. Disegnare con un pennarello da stoffa, gli occhi.

CAPELLI—Arrotolare la lana sulle 4 dita della mano per 4 volte. Annodare nel centro. Ripetere per altre 5 volte. Incollare alla testa partendo dalla parte anteriore.

ASSEMBLAGGIO

Incollare con colla a caldo la testa sopra alle ali, poi il cuore.

Buon divertimento!

© 2005 Un mondo di fantasia

Materiale

Ali	20 x 70 cm.
Cuore	15 x 40 cm.
Testa	12 x 24 cm.
Lana per capelli	
Cotone lanato	
Imbottitura	



L'utilizzo di questo cartamodello è solo per uso personale.

Ne è vietata la riproduzione anche parziale.

Designed by Mariarita Giuliani
www.unmondodifantasia.it