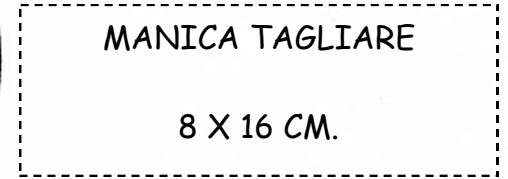
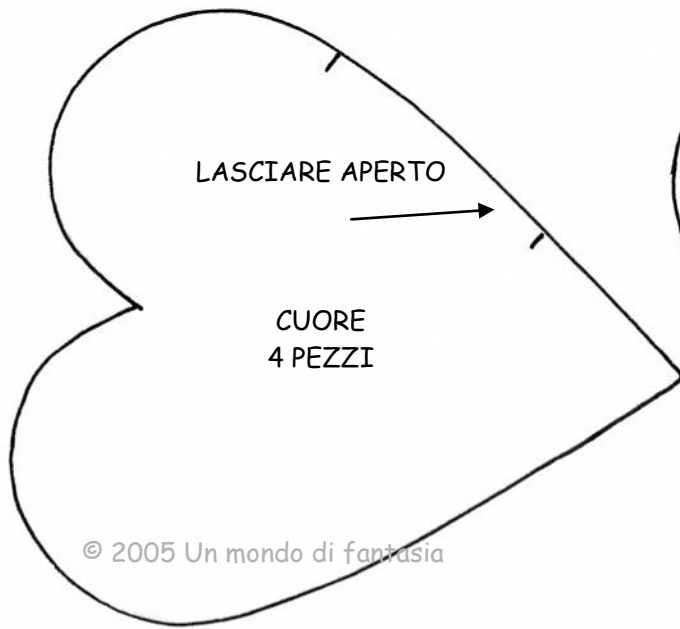
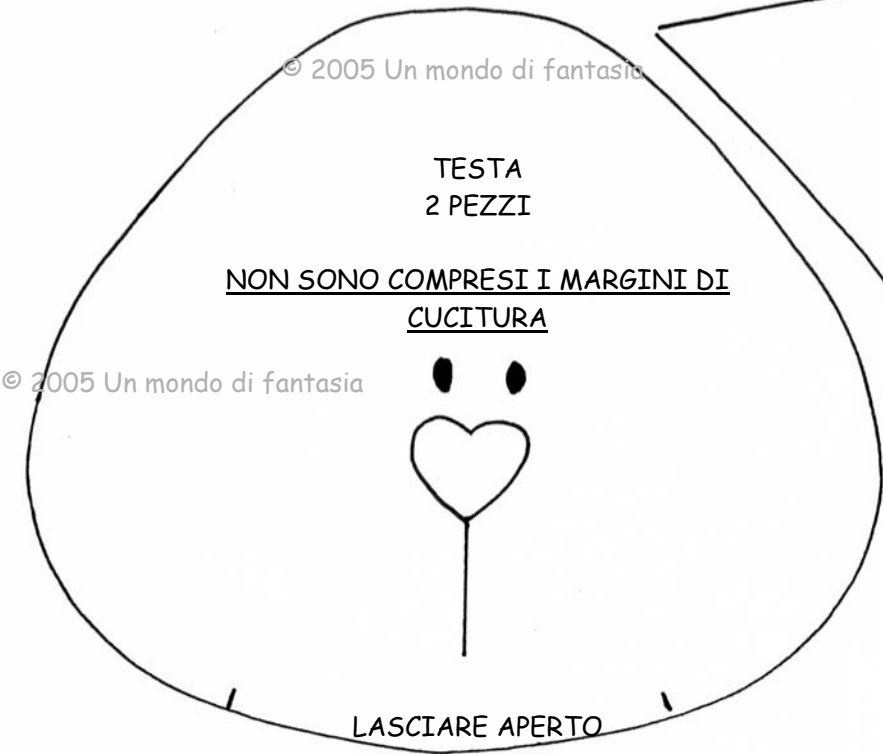


© 2005 Un mondo di fantasia

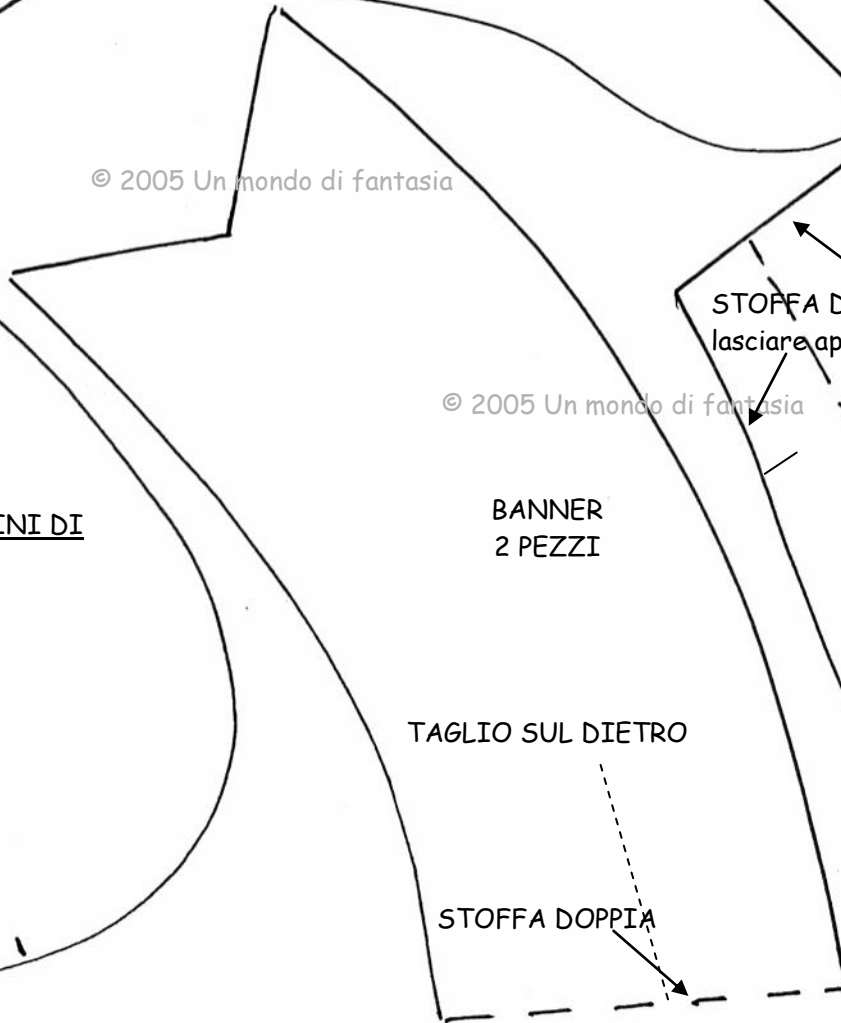


© 2005 Un mondo di fantasia



© 2005 Un mondo di fantasia

© 2005 Un mondo di fantasia



## ISTRUZIONI

**BRACCIA**—Cucire, rigirare ed imbottire. Chiudere a mano l'apertura.

**MANICA** - Piegare a metà il rettangolo di stoffa e cucire dritto contro dritto. Eseguire un punto filza sulla parte superiore ed arricciare completamente. Rigirare la manica. Eseguire un punto filza sul bordo inferiore, rigirando 1 cm. di stoffa. Ripetere con l'altra manica.

Infilare nella manica il braccio, dopo aver messo poca colla a caldo sulla parte superiore del braccio.

**TESTA**—Cucire dritto contro dritto e rigirare. Imbottire molto bene. Segnare la posizione degli occhi e con un ago lungo e un filo robusto, passare da parte a parte, tirando leggermente il filo. Cucire o incollare le perline. Ritagliare un piccolo cuore ed incollarlo (vedi fotografia).

**ORECCHIE**— Sul dritto applicare a punto filza il feltro rosa, quindi, dritto contro dritto, cucire le orecchie, lasciando un'apertura per rigirare il lavoro. Stirare, piegare nel mezzo e cucire.

**CUORE**—Cucire dritto contro dritto e rigirare. Imbottire e chiudere a mano l'apertura. Ripetere con l'altro cuore.

## ASSEMBLAGGIO

Incollare le orecchie e il fiocco alla testa, quindi sulla corona. Incollare le braccia ed appendere i due cuori, unendoli con cotone lanato. Incollare le roselline.

Buon divertimento!  
© 2005 un mondo di fantasia

## CORONA CONIGLIO

### Materiale

CORPO E BANNER	20X150 CM.
MANICHE	10X32 CM.
CUORI E FIOCCO	10X50 CM.
FELTRO ROSA	7X30 CM.
2 ROSELLINE	
2 PERLINE MM.3	
CORONA DIAMETRO	CM.28
IMBOTTITURA	

L'utilizzo di questo cartamodello è solo per uso personale.  
Ne è vietata la riproduzione anche parziale.

Designed by Marianita Giuliani  
[www.unmondodifantasia.it](http://www.unmondodifantasia.it)



*Un Mondo di Fantasia*